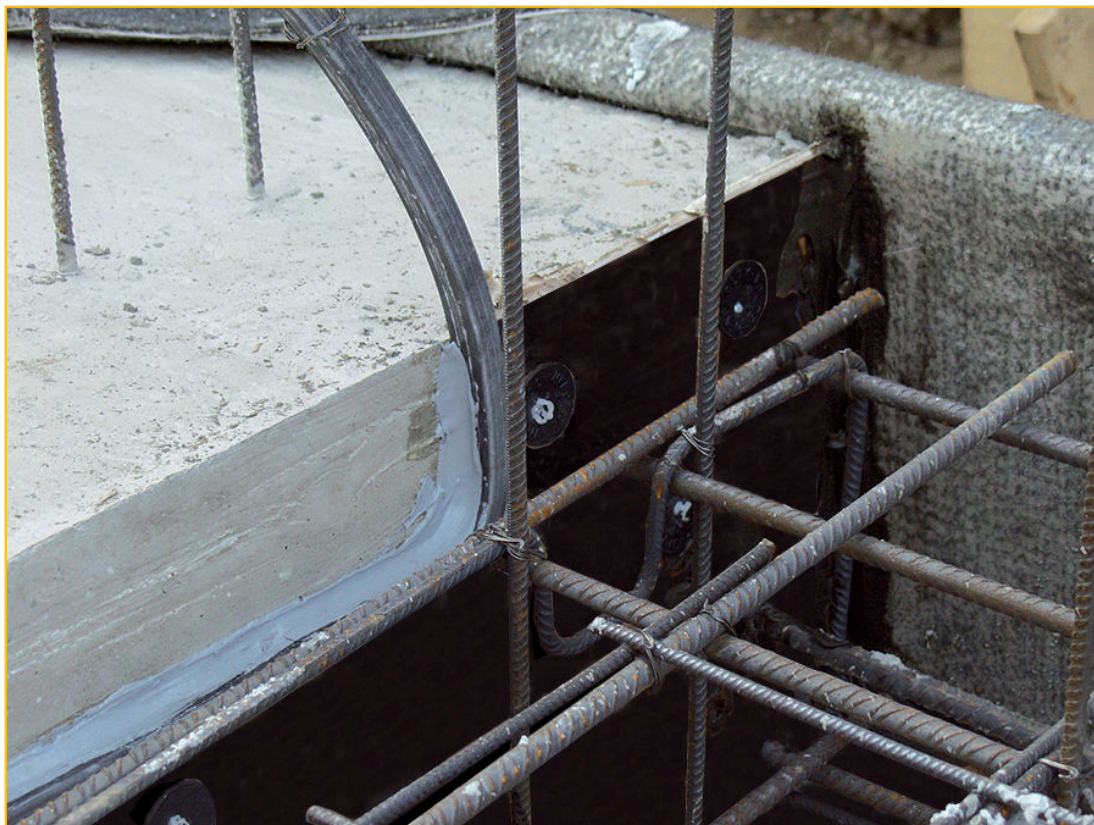




WT EXPANSION

PRODUKTBESCHREIBUNG

WT EXPANSION ist eine hydroexpansive Dichtung auf der Basis von AMPHIBIA-Copolymer in EPDM mit hoher Beständigkeit gegen hydraulische Belastung, die eine optimale Abdichtung von Dehnungs- und Kontraktionsfugen, auch beschädigten, in jeder Stahlbetonkonstruktion schafft. Dank der großen Biegsamkeit ist es auch an besonders komplexen oder unregelmäßigen Konstruktionen einsetzbar.



ANWENDUNG DES PRODUKTS

- Versiegelung der Dehnungs- und Kontraktionsfugen bei jeder Art von Stahlbetonkonstruktion (von Räumen, Kellergeschossen, Rampen, Kanälen, Wannen, Schwimmbecken, usw.)
- Anfertigung von Dichtungen zwischen vorgefertigten Elementen aus Stahlbeton oder Metall, für Wasserbauten
- Anfertigung von Dichtungen für Leitungen aus Stahlbeton, Metall

VORTEILE

- Vollkommene Wasserdichtheit
- Hohe Beständigkeit gegen hydraulische Belastung
- Ungiftig und umweltschonend
- Große Einsatzflexibilität
- Leichte und schnelle Anwendung

VORBEREITUNG UND ANWENDUNG

Die Profilverlegetflächen müssen trocken, sauber und frei von Staub, Öl, Trennmittel und losen Teilen sein.

Zur Erleichterung der Verlegung, insbesondere bei Temperaturen $<15^{\circ}\text{C}$ und einer Luftfeuchtigkeit $>60\%$, wird vorübergehend eine Holzlatte (20 mm dick) entlang der Verlegelinie angebracht, die mit Nägeln befestigt wird, um das Profil zu erleichtern und zu stützen, bis es verklebt ist.

Entfernen Sie dann die Latte.

Gehen Sie sektorweise vor, indem Sie nacheinander einzelne Balken von WT EXPANSION anbringen. Verwenden Sie den BI MASTIC-Kleber (siehe entsprechendes Datenblatt) in Gegenwart der Traglatte.

Anders verwenden Sie den ULTRABOND-Kleber, mischen Sie gut vor Gebrauch und tragen Sie mit einem fein gezahnten Spachtel (1 mm) oder einem Pinsel eine dünne, gleichmäßige Schicht Kleber auf beide Oberflächen auftragen.

Wenn die zu beklebende Fläche porös ist, tragen Sie eine zweite Klebstoffschicht auf, wenn die erste getrocknet ist (10 - 30 Minuten).

Fahren Sie mit dem Verkleben des Profils fort, wenn sich die Oberflächen beider Seiten trocken



anfühlen (10 - 30 Minuten).

Bringen Sie das Profil in die richtige Position und fügen Sie es mit kräftigen Hammerschlägen an die Oberfläche.

Die Trocknungszeit kann je nach Art der Oberfläche, der Menge des verwendeten Produkts sowie der Temperatur ($\geq +10^{\circ}\text{C}$) und der Luftfeuchtigkeit ($\leq 65\%$) variieren.

Die Profile WT EXPANSION müssen mit einer Abdeckung von mindestens 10 cm Stahlbeton positioniert werden.

Die Verbindung und Verschweißung zwischen den Profilen muss Kopf-an-Kopf mit einem Heißluftgebläse bei 400°C oder durch Verkleben mit AKTI-VO 201 erfolgen (siehe betreffendes technisches Datenblatt).

Bei einer strukturellen Fuge mit offenem Querschnitt eine geeignete Trennschicht an der Fugenschnittstelle innerhalb des WT EXPANSION-Profiles anbringen (die maximale Anfangsöffnung je nach gewähltem Profilquerschnitt prüfen); auf dem Teil außerhalb des WT EXPANSION-Profiles WT PANEL (siehe entsprechendes technisches Datenblatt und technisches Schema) in einer oder mehreren Schichten versetzt aufbringen, bis die gewünschte Anfangsöffnung erreicht ist, wodurch auch die Fugenschnittstelle abgedichtet wird.

Sehen Sie sich das Produktvideo an

YOUTUBE VIDEO



Wirkungsweise

Bei Berührung mit Wasser können die Profile WT EXPANSION bis zur vollständigen Sättigung des hydrophilen Polymers Wasser anlagern, wodurch sich das anfängliche Volumen verdoppelt.

Dies gewährleistet die perfekte Wasserdichtheit der Fugen, die einem hydrostatischen Druck ausgesetzt sind.

WT EXPANSION verbleibt in der ausgedehnten Größe, sollte nicht kontinuierlich Wasser vorhanden sein.

Nur in einer feuchtigkeitsfreien Umgebung werden die aufgenommenen Wassermoleküle langsam abgegeben und kehren zur ursprünglichen Größe zurück.

Kommen sie erneut mit Wasser in Berührung, wiederholt sich die Ausdehnung mit denselben Eigenschaften.

Dieses Phänomen kann sich aufgrund der chemischen Stabilität des Produktes wiederholen, ohne dass es zum Verlust der Ausdehnungs- und Druckeigenschaften kommt.

Auswahlführer

Für eine korrekte Verwendung der Profile WT EXPANSION muss berücksichtigt werden, dass die perfekte Wasserdichtheit in direkter Verbindung mit dem von den Profilen auf die Abdichtungswände ausgeübten Druck stehen und daher von ihrem Einspanngrad abhängig sind.

An den Quellprofilen WT EXPANSION muss eine Einspannung von einer Seite erfolgen, um zu verhindern, dass sie vor ihrem Aufquellen durch den hydrostatischen Druck ausgestoßen werden können.

Die notwendige Profilgröße wird entsprechend der maximalen linearen Bewegung der Fuge gewählt (unter Berücksichtigung der Schrumpfung, den thermischen Bewegungen des Betons und eventuellen unterschiedlichen Sackungen) und bei der anfänglichen Öffnung der Fuge, die bei der Ausführung gebildet werden soll.

Typ des Profils	Abmessungen	Max. Erstöffnung	Weitere nachfolgende Bewegung bis zu einem hydraulischen Druck von 100 KPa	Einsatzart
WT E 20.20	20X20 mm	10 mm	5 min	Strukturelle Verbindungen
WT E 30.30	30X30 mm	20 mm	10 mm	Strukturelle Verbindungen



WT EXPANSION



Referenzen finden Sie auf Website www.volteco.com

VERPACKUNG UND LAGERUNG

Die Profile WT EXPANSION sind in den folgenden Packungen erhältlich:
WT E 20.20: Inhalt pro Karton 10,80 m = 9 Stangen à 1,20 m.
WT E 30.30: Inhalt pro Karton 4,80 m = 4 Stangen à 1,20 m.
Die Produkte müssen trocken und vor Sonne und Feuchtigkeit geschützt gelagert werden.

WICHTIGE HINWEISE

Die Fuge muss so ausgeführt werden, dass die Verbindung des Profils in der nächsten Betonschicht garantiert wird.
Das WT EXPANSION-Profil muss für Strukturen mit einer solchen Dicke verwendet werden, dass eine Mindestüberdeckung an den Seiten der Stahlbetonstruktur von 10 cm gewährleistet ist.
N.B.: Bei Installationen bei sehr salzhaltigem Wasser das Labor von Volteco für eventuell auszuführende Tests zurate ziehen.

PHYSIKALISCHE UND TECHNISCHE EIGENSCHAFTEN

Spezifikationen	Werte
Spezifisches Gewicht	1,02 g/cm ³
Anwendungstemperatur	-15 °C +50 °C
Farbe	Schwarz
Parameter, die der internen Qualitätskontrolle unterliegen	-
Abmessungen	20x20 mm / 30x30 mm
Ausdehnung bei Berührung mit Wasser (7 Tage)	> 200%
Wasserdichtheit auf Fuge von 10 mm	Wasserundurchlässigkeit bis 400 kPa

SICHERHEIT

Siehe entsprechendes Sicherheitsdatenblatt.

COPYRIGHT

© Copyright Volteco S.p.A. - All rights reserved.
Die in diesem Dokument enthaltenen Informationen, Bilder und Texte sind Alleineigentum der Volteco S.p.A.
Können sich jederzeit ohne vorherige Mitteilung ändern.
Die aktualisierten Versionen dieses und anderer Dokumente (Leistungsverzeichnis, Broschüren usw.) sind bei www.volteco.com einzusehen.
Im Fall der Übersetzung könnte der Text technische und sprachliche Unvollkommenheiten enthalten.

GESETZLICHE HINWEISE

Hinweis für den Käufer/Anwender
Das vorliegende, von der Volteco S.p.A. bereitgestellte Dokument will ausschließlich eine Hilfe darstellen und Richtangaben für den Käufer/Anwender liefern.
Die erforderlichen Vertiefungen der jeweiligen Einsatzgegebenheiten werden nicht in Betracht gezogen, da Volteco S.p.A. nicht darin einbezogen ist.
Ändert und erweitert die Verpflichtungen des Herstellers Volteco S.p.A. nicht.
Es könnten Änderungen vorliegen, daher muss sich der Anwender vor jeder Anwendung auf der Website www.volteco.com diesbezüglich informieren.
Die oben genannten Klarstellungen erstrecken sich auf die technischen/kommerziellen Informationen des Handelsnetzwerks vor und nach dem Verkauf.

ANHÄNGE



WT EXPANSION

